



Edelstahl-Griffserien EF

Formschöne Bügelgriffe für alle Bereiche mit hoher korrosiver bzw. chemischer Beanspruchung.

Werkstoff:

Profil-Edelstahl X2 CrNi 18 9; Werkstoff-Nr. 1.4307.

Ausführung A:

Oberfläche halbgläzend gleitgeschliffen.

Ausführung B:

Oberfläche gleitgeschliffen, gestrahlt und mattglänzend elektropoliert.

Lieferumfang:

Einschließlich Edelstahl-Sechskantschrauben DIN 933 und Unterlegscheiben DIN 125, Werkstoff-Nr. 1.4307.

Tragkraft:

min. 1.000 N.

Hinweis:

Andere Abmessungen auf Anfrage.

Stainless Steel Handle Series EF

Attractively shaped handles for all applications, with high corrosive and chemical resistance.

Material:

Profiled stainless steel X2 CrNi 18 9; Material no. 1.4307.

Version A:

Surface vibration ground with a half-matt finish.

Version B:

Surface vibration ground, blasted and electropolished with a half-matt finish.

Scope of delivery:

Includes high-grade steel hexagonal head screws DIN 933, and washers DIN 125, material no. 1.4307.

Stress resistance:

min. 1.000 N

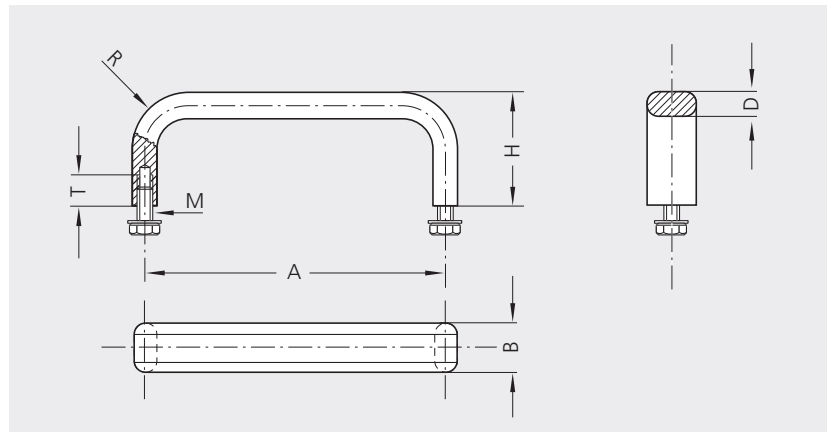
Note:

Other dimensions on request.



Aluminium Ausführung s. S. 111.
Aluminium version see page 111.

Clean Line Ausführung s. S. 224.
Clean Line version see page 224.



Schmale Ausführung / Narrow version

B	A	Ausführung A Version A Bestell-Nr. / Order no.	Ausführung B Version B Bestell-Nr. / Order no.	M	T	H	D	R
12	100	EF-12.100.31	EF-12.100.36	M5 x 10	10	40	8	22
	120	EF-12.120.31	EF-12.120.36					
	150	EF-12.150.31	EF-12.150.36					
	180	EF-12.180.31	EF-12.180.36					
	250	EF-12.250.31	EF-12.250.36					
	350	EF-12.350.31	EF-12.350.36					

Breite Ausführung / Wide version

19,5	100	EF-19.100.31	EF-19.100.36	M6 x 12	12	45	10	24
	120	EF-19.120.31	EF-19.120.36					
	150	EF-19.150.31	EF-19.150.36					
	180	EF-19.180.31	EF-19.180.36					
	250	EF-19.250.31	EF-19.250.36					
	350	EF-19.350.31	EF-19.350.36					