

Ball Lock Pins• self-locking, with button handle

EH 22340. /EH 22350.

Product Description

All versions are corrosion resistant. When using stainless steel 1.4542: high-strength, hardened, abrasion resistant pin with high load capacity.

Compact design with button handle.

For quick fastening, locking, adjusting, changing and securing. Quickly and easily unlockable for frequently repeated connections.



Material

Pin part

- Stainless Steel 1.4305
- Stainless Steel 1.4542, precipitation-hardened

Handle

- Aluminium, black similar to RAL 9005

Press button

- Stainless steel, black

Spring

- Stainless steel

Operation

The balls are unlocked by pressing the knob.

Characteristic

Types from stainless steel 1.4542 with marking below the balls.

More information

Notes

Special types on request.

- RoHS compliant
- REACH compliant
- Free of conflict minerals

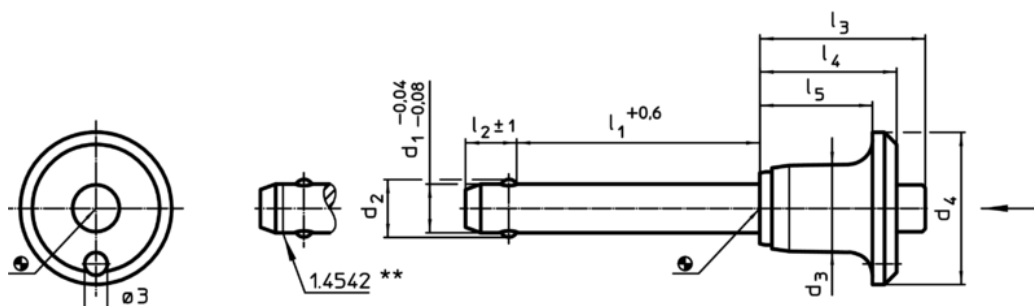
Accessories

Can easily be fitted with retaining cable EH 22400.

Further products

- Locating Bushings, for ball lock pins and socket pins
- Retaining Cables

Drawing





** Types from stainless steel 1.4542 with marking.



Order information

d ₁		l ₁		d ₂		d ₃		d ₄		l ₂		l ₃		l ₄		l ₅		Location hole H11		min. max.		Shearing resistance, double ¹⁾ min.		Art. No.		
-0,04 -0,08		+0,6								±1								[mm]		[°C]		[g]		[kN]		
[mm]																										
Stainless Steel 1.4305																										
5	10	5,5	11,3	20	6,0	20,7	17,6	14,6	5	-30	150	12	14	22340.0212												
5	15	5,5	11,3	20	6,0	20,7	17,6	14,6	5	-30	150	12	14	22340.0213												
5	20	5,5	11,3	20	6,0	20,7	17,6	14,6	5	-30	150	13	14	22340.0214												
5	25	5,5	11,3	20	6,0	20,7	17,6	14,6	5	-30	150	14	14	22340.0215												
5	30	5,5	11,3	20	6,0	20,7	17,6	14,6	5	-30	150	15	14	22340.0216												
6	10	7,0	11,3	20	7,0	20,7	17,6	14,6	6	-30	150	13	21	22340.0222												
6	15	7,0	11,3	20	7,0	20,7	17,6	14,6	6	-30	150	14	21	22340.0223												
6	20	7,0	11,3	20	7,0	20,7	17,6	14,6	6	-30	150	15	21	22340.0224												
6	25	7,0	11,3	20	7,0	20,7	17,6	14,6	6	-30	150	16	21	22340.0225												

¹⁾ Shearing resistance similar to DIN 50141

d ₁ -0,04 -0,08	l ₁ +0,6	Dimensions							Location hole H11	 min. max.		 [g]	Shearing resistance, double ¹⁾ min. [kN]	Art. No.	
		d ₂	d ₃	d ₄	l ₂ ±1	l ₃	l ₄	l ₅		[mm]	[°C]				
6	30	7,0	11,3	20	7,0	20,7	17,6	14,6	6	-30	150	17	21	22340.0226	
6	35	7,0	11,3	20	7,0	20,7	17,6	14,6	6	-30	150	18	21	22340.0227	
6	40	7,0	11,3	20	7,0	20,7	17,6	14,6	6	-30	150	19	21	22340.0228	
6	45	7,0	11,3	20	7,0	20,7	17,6	14,6	6	-30	150	20	21	22340.0229	
6	50	7,0	11,3	20	7,0	20,7	17,6	14,6	6	-30	150	21	21	22340.0230	
8	20	9,5	14,1	25	8,2	27,3	22,6	18,6	8	-30	150	28	38	22340.0234	
8	25	9,5	14,1	25	8,2	27,3	22,6	18,6	8	-30	150	30	38	22340.0235	
8	30	9,5	14,1	25	8,2	27,3	22,6	18,6	8	-30	150	32	38	22340.0236	
8	35	9,5	14,1	25	8,2	27,3	22,6	18,6	8	-30	150	34	38	22340.0237	
8	40	9,5	14,1	25	8,2	27,3	22,6	18,6	8	-30	150	36	38	22340.0238	
8	45	9,5	14,1	25	8,2	27,3	22,6	18,6	8	-30	150	38	38	22340.0239	
8	50	9,5	14,1	25	8,2	27,3	22,6	18,6	8	-30	150	40	38	22340.0240	
10	20	12,0	14,1	25	9,6	27,3	22,6	18,6	10	-30	150	35	60	22340.0244	
10	25	12,0	14,1	25	9,6	27,3	22,6	18,6	10	-30	150	38	60	22340.0245	
10	30	12,0	14,1	25	9,6	27,3	22,6	18,6	10	-30	150	40	60	22340.0246	
10	35	12,0	14,1	25	9,6	27,3	22,6	18,6	10	-30	150	44	60	22340.0247	
10	40	12,0	14,1	25	9,6	27,3	22,6	18,6	10	-30	150	47	60	22340.0248	
10	45	12,0	14,1	25	9,6	27,3	22,6	18,6	10	-30	150	50	60	22340.0249	
10	50	12,0	14,1	25	9,6	27,3	22,6	18,6	10	-30	150	53	60	22340.0250	
10	60	12,0	14,1	25	9,6	27,3	22,6	18,6	10	-30	150	59	60	22340.0252	
12	25	14,5	17,7	35	10,6	33,2	27,3	22,3	12	-30	150	69	87	22340.0265	
12	30	14,5	17,7	35	10,6	33,2	27,3	22,3	12	-30	150	73	87	22340.0266	
12	35	14,5	17,7	35	10,6	33,2	27,3	22,3	12	-30	150	78	87	22340.0267	
12	40	14,5	17,7	35	10,6	33,2	27,3	22,3	12	-30	150	82	87	22340.0268	
12	45	14,5	17,7	35	10,6	33,2	27,3	22,3	12	-30	150	86	87	22340.0269	
12	50	14,5	17,7	35	10,6	33,2	27,3	22,3	12	-30	150	90	87	22340.0270	
12	60	14,5	17,7	35	10,6	33,2	27,3	22,3	12	-30	150	99	87	22340.0272	
12	70	14,5	17,7	35	10,6	33,2	27,3	22,3	12	-30	150	108	87	22340.0274	
12	80	14,5	17,7	35	10,6	33,2	27,3	22,3	12	-30	150	116	87	22340.0276	
Stainless Steel 1.4542, precipitation-hardened															
5	10	5,5	11,3	20	6,0	20,7	17,6	14,6	5	-30	150	12	24	22350.0212	
5	15	5,5	11,3	20	6,0	20,7	17,6	14,6	5	-30	150	12	24	22350.0213	
5	20	5,5	11,3	20	6,0	20,7	17,6	14,6	5	-30	150	13	24	22350.0214	
5	25	5,5	11,3	20	6,0	20,7	17,6	14,6	5	-30	150	14	24	22350.0215	
5	30	5,5	11,3	20	6,0	20,7	17,6	14,6	5	-30	150	15	24	22350.0216	
6	10	7,0	11,3	20	7,0	20,7	17,6	14,6	6	-30	150	13	35	22350.0222	
6	15	7,0	11,3	20	7,0	20,7	17,6	14,6	6	-30	150	14	35	22350.0223	
6	20	7,0	11,3	20	7,0	20,7	17,6	14,6	6	-30	150	15	35	22350.0224	
6	25	7,0	11,3	20	7,0	20,7	17,6	14,6	6	-30	150	16	35	22350.0225	
6	30	7,0	11,3	20	7,0	20,7	17,6	14,6	6	-30	150	17	35	22350.0226	
6	35	7,0	11,3	20	7,0	20,7	17,6	14,6	6	-30	150	18	35	22350.0227	
6	40	7,0	11,3	20	7,0	20,7	17,6	14,6	6	-30	150	19	35	22350.0228	
6	45	7,0	11,3	20	7,0	20,7	17,6	14,6	6	-30	150	20	35	22350.0229	
6	50	7,0	11,3	20	7,0	20,7	17,6	14,6	6	-30	150	21	35	22350.0230	
8	20	9,5	14,1	25	8,2	27,3	22,6	18,6	8	-30	150	28	63	22350.0234	
8	25	9,5	14,1	25	8,2	27,3	22,6	18,6	8	-30	150	30	63	22350.0235	
8	30	9,5	14,1	25	8,2	27,3	22,6	18,6	8	-30	150	32	63	22350.0236	
8	35	9,5	14,1	25	8,2	27,3	22,6	18,6	8	-30	150	34	63	22350.0237	
8	40	9,5	14,1	25	8,2	27,3	22,6	18,6	8	-30	150	36	63	22350.0238	
8	45	9,5	14,1	25	8,2	27,3	22,6	18,6	8	-30	150	38	63	22350.0239	
8	50	9,5	14,1	25	8,2	27,3	22,6	18,6	8	-30	150	40	63	22350.0240	
10	20	12,0	14,1	25	9,6	27,3	22,6	18,6	10	-30	150	35	100	22350.0244	
10	25	12,0	14,1	25	9,6	27,3	22,6	18,6	10	-30	150	38	100	22350.0245	
10	30	12,0	14,1	25	9,6	27,3	22,6	18,6	10	-30	150	40	100	22350.0246	
10	35	12,0	14,1	25	9,6	27,3	22,6	18,6	10	-30	150	44	100	22350.0247	
10	40	12,0	14,1	25	9,6	27,3	22,6	18,6	10	-30	150	47	100	22350.0248	
10	45	12,0	14,1	25	9,6	27,3	22,6	18,6	10	-30	150	50	100	22350.0249	
10	50	12,0	14,1	25	9,6	27,3	22,6	18,6	10	-30	150	53	100	22350.0250	

¹⁾ Shearing resistance similar to DIN 50141

d ₁ -0,04 -0,08	l ₁ +0,6	Dimensions								Location hole H11 [mm]	 min. max. [°C]		 [g]	Shearing resistance, double ¹⁾ min. [kN]	Art. No.
		d ₂	d ₃	d ₄	l ₂ ±1	l ₃	l ₄	l ₅	[mm]						
10	60	12,0	14,1	25	9,6	27,3	22,6	18,6	10	-30	150	59	100	22350.0252	
12	25	14,5	17,7	35	10,6	33,2	27,3	22,3	12	-30	150	69	144	22350.0265	
12	30	14,5	17,7	35	10,6	33,2	27,3	22,3	12	-30	150	73	144	22350.0266	
12	35	14,5	17,7	35	10,6	33,2	27,3	22,3	12	-30	150	78	144	22350.0267	
12	40	14,5	17,7	35	10,6	33,2	27,3	22,3	12	-30	150	82	144	22350.0268	
12	45	14,5	17,7	35	10,6	33,2	27,3	22,3	12	-30	150	86	144	22350.0269	
12	50	14,5	17,7	35	10,6	33,2	27,3	22,3	12	-30	150	90	144	22350.0270	
12	60	14,5	17,7	35	10,6	33,2	27,3	22,3	12	-30	150	99	144	22350.0272	
12	70	14,5	17,7	35	10,6	33,2	27,3	22,3	12	-30	150	108	144	22350.0274	
12	80	14,5	17,7	35	10,6	33,2	27,3	22,3	12	-30	150	116	144	22350.0276	

¹⁾ Shearing resistance similar to DIN 50141

Application example

